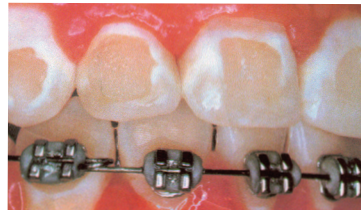
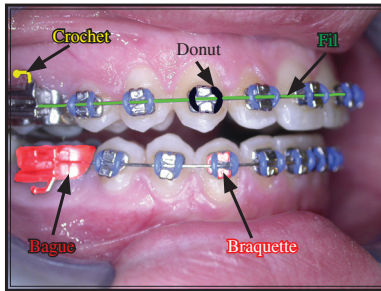


Instructions suite au placement des broches



Décalcifications

Félicitations, vous êtes sur le bon chemin afin d'obtenir ce sourire dont vous rêviez!

Afin de minimiser les problèmes et pour accélérer le traitement, veuillez suivre les instructions suivantes:

1. Lors des changements de fils, vos dents seront sensibles pendant un certain temps. Si cette sensibilité vous gêne, vous pouvez prendre des analgésiques tels Advil ou Tylenol.
2. Pour éviter que vos boîtiers ne se décollent, évitez de manger des aliments durs ou collants. Vous devrez donc les couper en petits morceaux.
3. Appliquez un petit morceau de cire si les fils ou les boîtiers provoquent des ulcères aux lèvres ou aux joues pour en réduire l'inconfort.
4. Il est très important de maintenir une bonne hygiène dentaire. Une hygiène inadéquate peut prolonger le traitement et/ou créer des décalcifications (taches blanches) sur les dents.